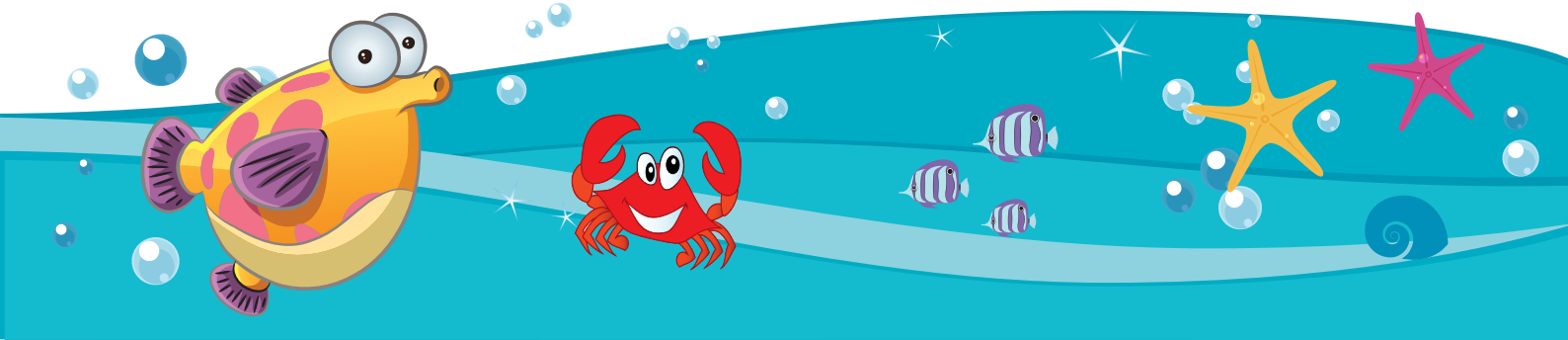




istanbul akvaryum

Türkiye'nin Ulusal Akvaryumu

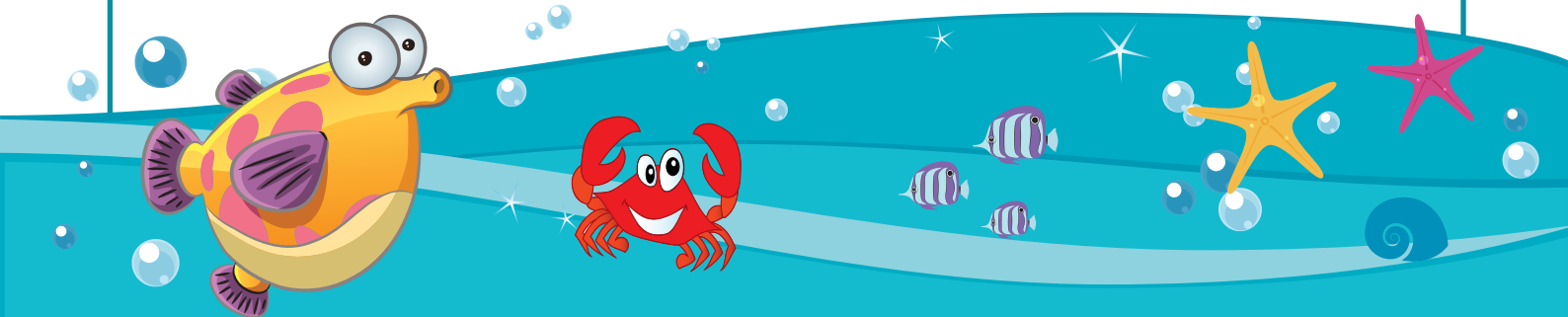
GEZİ SONRASI ALIŞTIRMALAR 6-13 YAŞ GRUBU





İÇİNDEKİLER

HATIRLAYIP ÇİZELİM (ALİŞTİRMA-1)	3
İLGİNÇTİR ÇÜNKÜ (ALİŞTİRMA-2)	4
İSTANBUL AKVARYUM'UN ENLERİ (ALİŞTİRMA-3)	5
İSTANBUL AKVARYUM'UN TEMALARI (ALİŞTİRMA-4)	6
İSTANBUL AKVARYUM'UN TEMA GÖRSELLERİ	7
İSTANBUL AKVARYUM'UN ENLERİ KARTLARI	8
CEVAP ANAHTARI	9





**VAY
CANINA!**

Birçok köpek balığı aslında insanlara hiç zarar vermez.



ALİŞTİRMA - 1

**HATIRLAYIP
ÇİZELİM**

İstanbul Akvaryum'da çok şey gördünüz! Bu canlıları aklınızda kaldığı kadarıyla çizin ve ilgili boşluğa onlar hakkında bildiğiniz bazı şeyleri yazın.

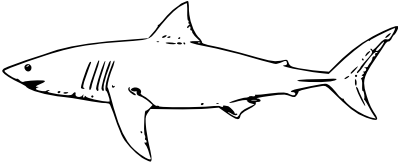
Örnek;

Canlının adı: Köpek Balığı

Canlının adı:

Canlının adı:

Çizim alanı:



Çizim alanı:

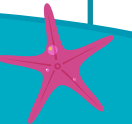
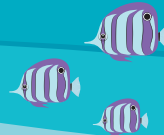
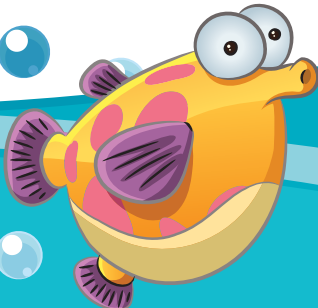
Çizim alanı:

Yazı alanı:

Akvaryumun en çok yemek yiyen canlısıdır. Genellikle keskin sivri bir başı ve hantal bir gövdesi vardır. Korkunç görünüşüne ve güçlü yüzmeye yeteneğine rağmen, sakin ve yavaş hareket eden bir balıktır.

Yazı alanı:

Yazı alanı:





**VAY
CANINA!**

**Köpek balıkları yaklaşık
350 milyon yıldır yaşamaktadır,
bu dinozorlardan bile daha uzun bir süredir!**



ALİŞTİRMA - 2

İLGİNÇTİR ÇÜNKÜ

İstanbul Akvaryum'da ilginizi çeken canlı hangisiydi?
Hakkında ne biliyorsun? Her biri hakkında ilginç bulduğunuz
şeyleri yazar mısınız?

Örnek:

Taş balığı ilginçtir çünkü;

Dünyanın en zehirli balığı.....

.....

..... ilginçtir çünkü;

.....

.....

..... ilginçtir çünkü;

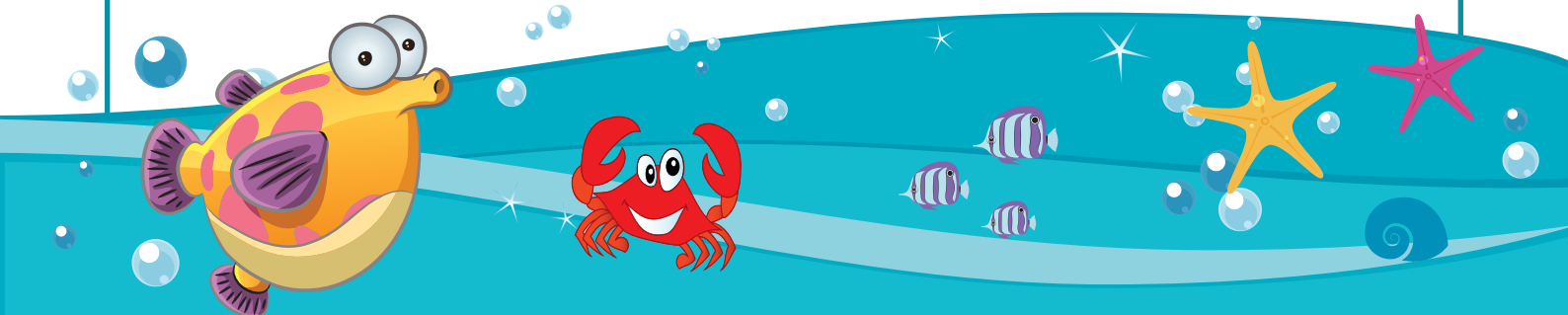
.....

.....

..... ilginçtir çünkü;

.....

.....





**VAY
CANINA!**

Dünya üzerinde saatte 109 km hızla yüzen en hızlı balık yelken balığıdır.

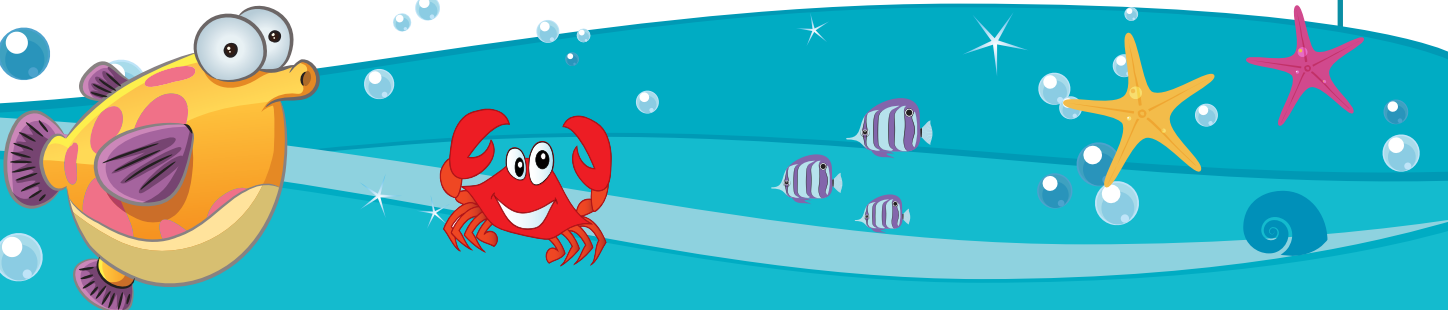


ALİŞTİRMA - 3

**İSTANBUL AKVARYUM'UN
ENLERİ**

İstanbul Akvaryum'un enleri ile tanıştınız mı?
Hangi popüler canlıyı hangi alanda gördüğünü
hatırlayabiliyor musun?
(Öğretmeninizden kartları almayı unutmayın!)

Gerekli kaynaklar: İstanbul Akvaryum enleri kartları





**VAY
CANINA!**

Elektrikli yılan balığında 550 voltluk elektrik vardır.



ALİŞTİRMA - 4

İSTANBUL AKVARYUM'UN TEMALARI

İstanbul Akvaryum'da aşağıda belirtilen alanları gezdin.

Hangi fotoğrafın hangi temaya ait olduğunu hatırlıyor musun?

1 Karadeniz

2 Boğaziçi

3 Marmara

4 Çanakkale Boğazı

5 Ege

6 Süveyş Kanalı

7 Antarktika Kuzey Kutbu

8 Kızıldeniz

9 Akdeniz

10 Cebelitarık

11 Doğu Atlantik

12 Orta Atlantik

13 Batı Atlantik

14 Panama Kanalı

15 Pasifik Okyanusu

16 Nautilus Denizaltı

17 Amazon Yağmur Ormanı

18 Güney Kutbu





1



2



3



4



5



6



7



8



9



10



11



12



13



14



15



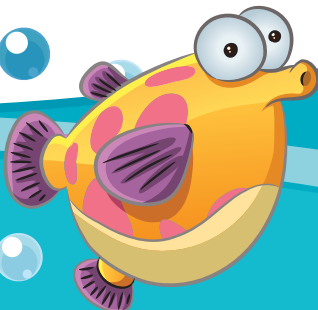
16



17



18



İSTANBUL AKVARYUM'UN ENLERİ KARTLARI

En çok yavrulayan



Denizati

Hangi temada gördün?

En uyumlu



Sardalya Balıkları

Hangi temada gördün?

En tehlikelisi



Büyük Köpek Balıkları

Hangi temada gördün?

En uysal



İnek Balığı

Hangi temada gördün?



En büyük



Kum Kaplanı Köpek Balığı

Hangi temada gördün?

En küçük



Mercan Polipleri

Hangi temada gördün?

En zehirli



Taş Balığı

Hangi temada gördün?

En zehirli



Kurbağalar

Hangi temada gördün?



CEVAP
ANAHTARI

ALİŞTİRMA – 4

- 1- Orta Atlantik
- 2- Çanakkale Alanı
- 3- Süveyş Kanalı Alanı
- 4- Doğu Atlantik Alanı
- 5- Marmara Alanı
- 6- Cebelitarık Alanı
- 7- Karadeniz Alanı
- 8- Panama Kanalı Alanı
- 9- Kızıldeniz Alanı
- 10- Batı Atlantik
- 11- Nautilus Alanı
- 12- Amazon Yağmur Ormanı Alanı
- 13- Akdeniz Alanı
- 14- Ege Alanı
- 15- İstanbul Boğazı
- 16- Antarktika Kuzey Kutbu Alanı
- 17- Pasifik Alanı
- 18- Güney Kutbu Alanı

İSTANBUL AKVARYUM'UN ENLERİ KARTLARI

Denizati - Ege Teması

Sardalya Balıkları - Çanakkale Teması

Büyük Köpek Balıkları – Batı Atlantik Teması

İnek Balığı – Pasifik Teması

Kumkaplanı Köpek Balığı – Batı Atlantik Teması

Mercan Polipleri – Kızıldeniz Teması

Taş Balığı – Kızıldeniz Teması

Kurbağalar – Amazon Yağmur Ormanı Teması

